

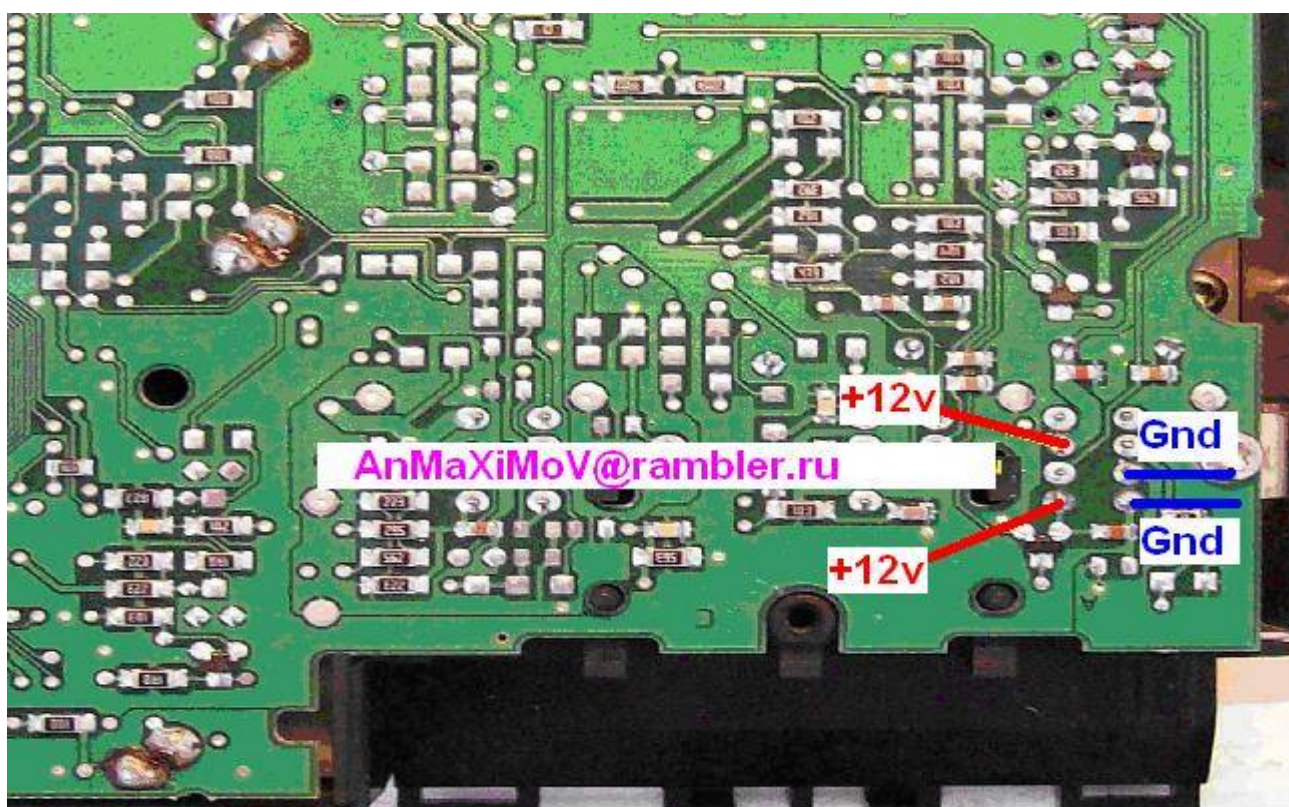
Тахограф KIENZLE



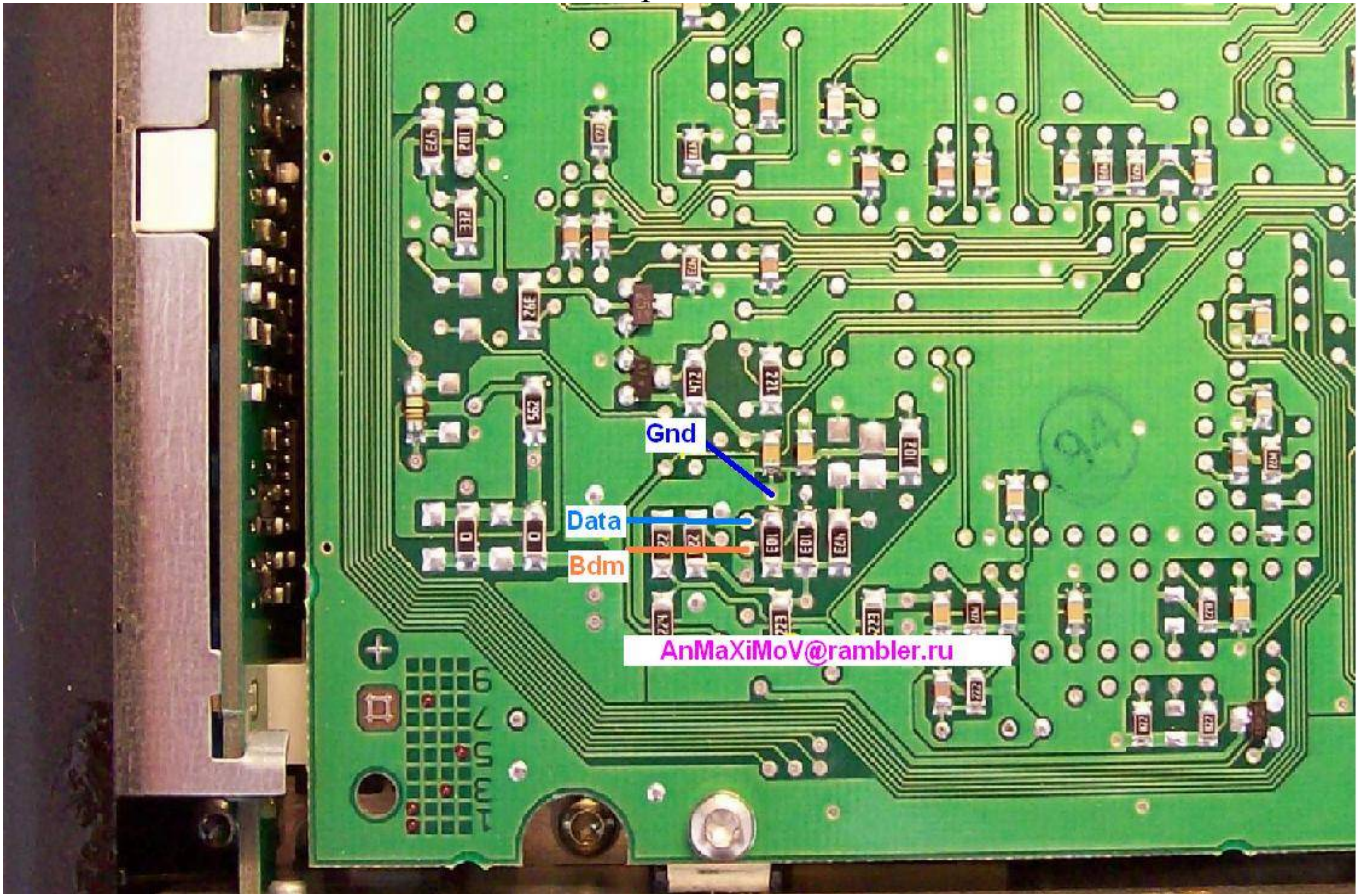
Подаем питание **+12** вольт согласно рисунку



или так , не обращая внимание на питание тахографа **+24** или **+12** вольт



Вариант 1



Вариант 2



Data берем с разъема EEPROM

Программирование даты Дата 240908 – 24 - число 09 - месяц 08 – год
После программирования снимаем питание 12в отключаем Data Vdm и подаем
вновь на тахограф , проверяем показание